

# PLAN DU MUSÉE

## BIENVENUE

Passage  
Richelieu



Palais Royal  
Musée du Louvre

Pyramide  
entrée principale

Carrousel  
entrée

Rue de Rivoli

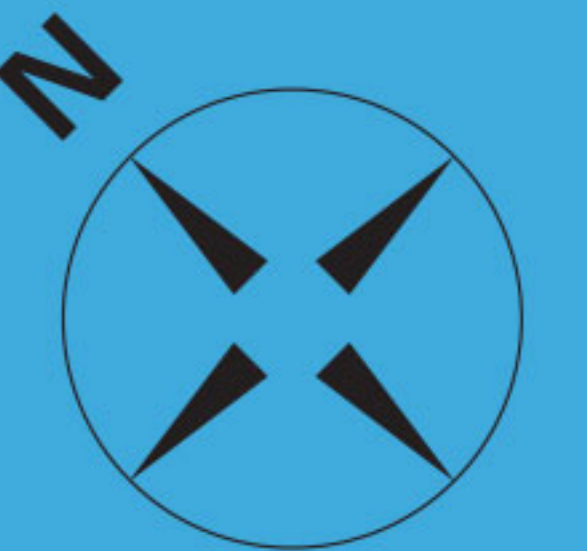
Porte  
des Arts

Jardin  
des Tuileries

Porte  
des Lions

La Seine

© Aristéas 2016



# LOUVRE



# BIENVENUE AU MUSÉE DU LOUVRE

L'origine du Louvre remonte aux années 1200. Cette demeure royale devenue musée à la Révolution française en 1793, abrite des œuvres allant du 7<sup>e</sup> millénaire av. J.-C. aux années 1850.

**Les collections sont réparties sur cinq niveaux et trois ailes communiquant entre elles** et portant les noms de trois Français illustres : **Richelieu** (1585-1642), ministre du roi Louis XIII, **Sully** (1559-1641), ministre du roi Henri IV et **Denon** (1747-1825), premier directeur du musée du Louvre.



AILE SULLY, NIVEAUX -1, 1 ET 2

## Pavillon de l'Horloge

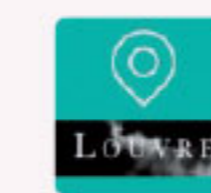
Pour démarrer votre visite, le Pavillon de l'Horloge, conçu comme une introduction, vous permet de comprendre l'histoire du palais du Louvre et la façon dont sont présentées ses collections. Le parcours montre la transformation du palais en musée autour du château médiéval (niveau -1), la diversité des collections à travers une sélection d'œuvres (niveau 1), jusqu'à l'actualité du musée (niveau 2).

## INFOS PRATIQUES



### Audioguide Louvre

Nintendo 3DS™ XL,  
5€, location à la billetterie  
et retrait au niveau -1.



### Appli Louvre: ma visite

Téléchargez gratuitement  
l'application.



### Activités, visites, ateliers

Accueil des groupes  
sous la pyramide, niveau -2.



Cannes, pliants, poussettes,  
porte-bébés et fauteuils roulants  
sont proposés gratuitement aux  
visiteurs ayant des difficultés à se  
déplacer dans le musée.  
Niveau -2, Espace Assistance.



### Cafés et restaurant

La boulangerie à la française Paul,  
le salon de thé Angelina (avec ter-  
rasse); Bistrot Benoit, un restaurant  
de cuisine française traditionnelle;  
des espaces cafétéria, vente à  
emporter, café (dont terrasse).



### Librairie - boutiques

La librairie-boutique principale  
de l'allée du Grand Louvre  
est ouverte les lundis, jeudis,  
samedis et dimanches  
jusqu'à 19h et les mercredis  
et vendredis jusqu'à 21 h 45.



La vie du Louvre  
en direct :  
Recevez la news-  
letter du musée,  
flashez ce QR code  
ou connectez vous  
sur [info.louvre.fr/newsletter](http://info.louvre.fr/newsletter)



### Musée

Tous les jours, sauf mardi,  
de 9h à 18h et jusqu'à 21 h 45 les  
mercredis et vendredis.  
La fermeture des salles  
début à 17 h 30, ou à 21 h 30  
les mercredis et vendredis.

Afin de vous offrir le meilleur accueil, le musée  
mène depuis trois ans d'importants travaux de  
rénovation des salles. Le calendrier d'accès aux  
collections permanentes vous garantit l'ouver-  
ture à 90% des salles dont 100% le samedi et  
le dimanche. Information : +33(0)1 40 20 53 17

### Centre Dominique-Vivant Denon (Porte des Arts)

Centre de recherches  
et de ressources ouvert  
aux individuels les mercredis,  
jeudis et vendredis de 13h à 17h.

### Salle de consultation des Arts graphiques (Porte des Lions)

Du lundi au vendredi, de 13h  
à 18h, sur demande préalable  
à [cabinet-des-dessins@louvre.fr](mailto:cabinet-des-dessins@louvre.fr)

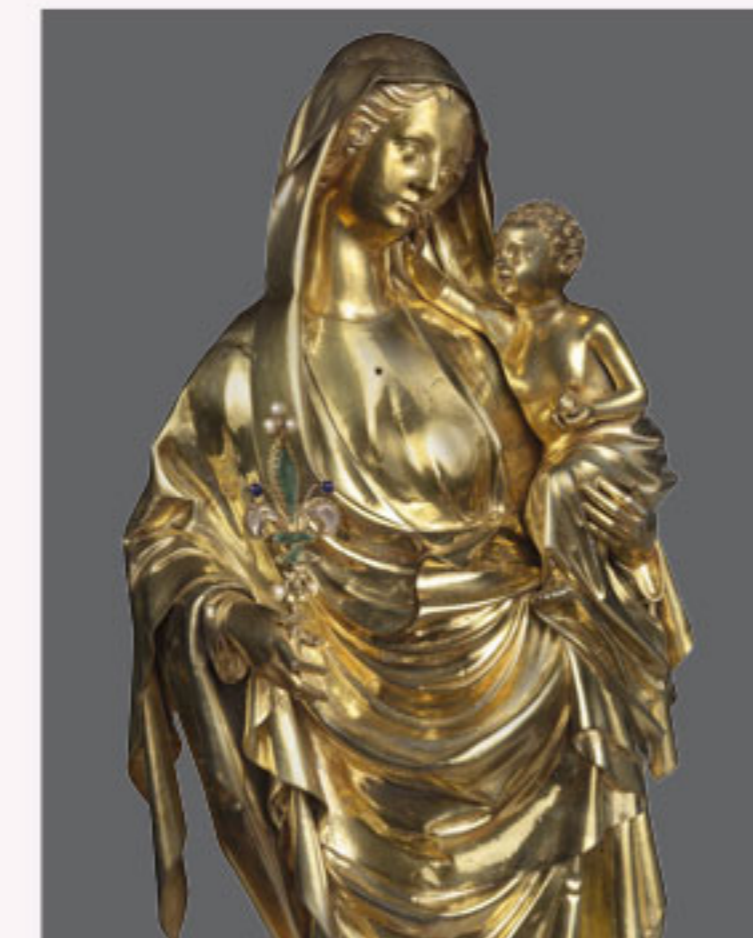
LOUVRE



# AILE RICHELIEU



NIVEAU 0  
**Antiquités  
du Proche-Orient  
Mésopotamie, Iran**  
(5000 av J.-C. -  
700 ap. J.-C.)



NIVEAU 1  
**Objets d'art /  
Arts décoratifs /  
Europe**  
(500 - 1850)



NIVEAU 2  
**Peintures /  
Europe du Nord**  
(1350 - 1850)



NIVEAU 2  
**Peintures / France**  
(1350 - 1650)

Petite  
Galerie

NIVEAU -1  
**Petite Galerie**

Pour apprendre à regarder les œuvres, comprendre les techniques et les sujets d'histoire de l'art, chaque année, d'octobre à juin, un nouveau thème est exploré pour partir à la découverte de l'ensemble du musée.



NIVEAUX -1 ET 0  
**Sculptures / France**  
(500 - 1850)

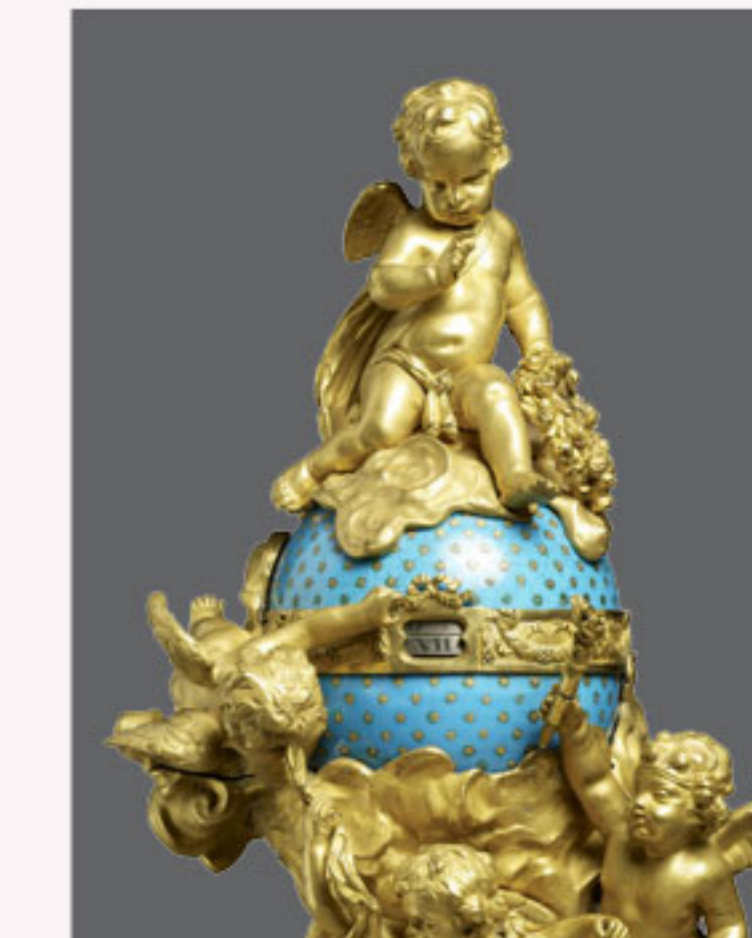
# AILE SULLY



NIVEAUX 0 ET 1  
**Antiquités égyptiennes**  
(4000 - 30 av. J. -C.)



NIVEAU -1  
**Cabinet des dessins  
et des estampes**



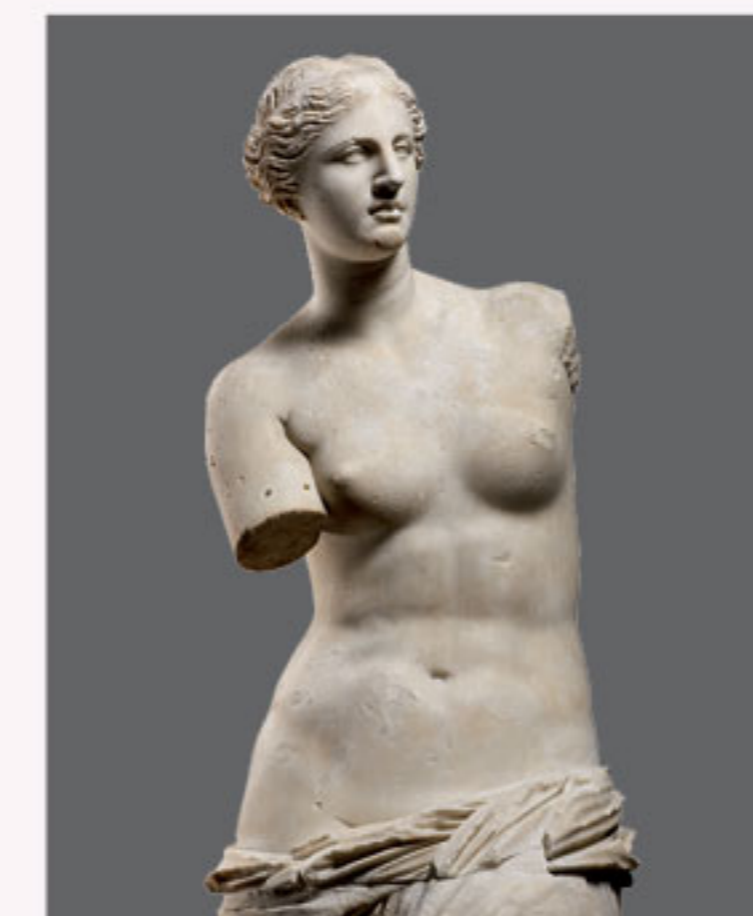
NIVEAU 1  
**Objets d'art /  
Arts décoratifs / Europe**  
(1650 - 1800)



NIVEAU 0  
**Antiquités  
du Proche-Orient  
Iran, Levant, Arabie**  
(7500 av. J.-C. - 700 ap. J.-C.)



NIVEAU 1  
**Antiquités grecques  
et romaines**  
(700 av. J.-C. - 500 ap. J.-C.)



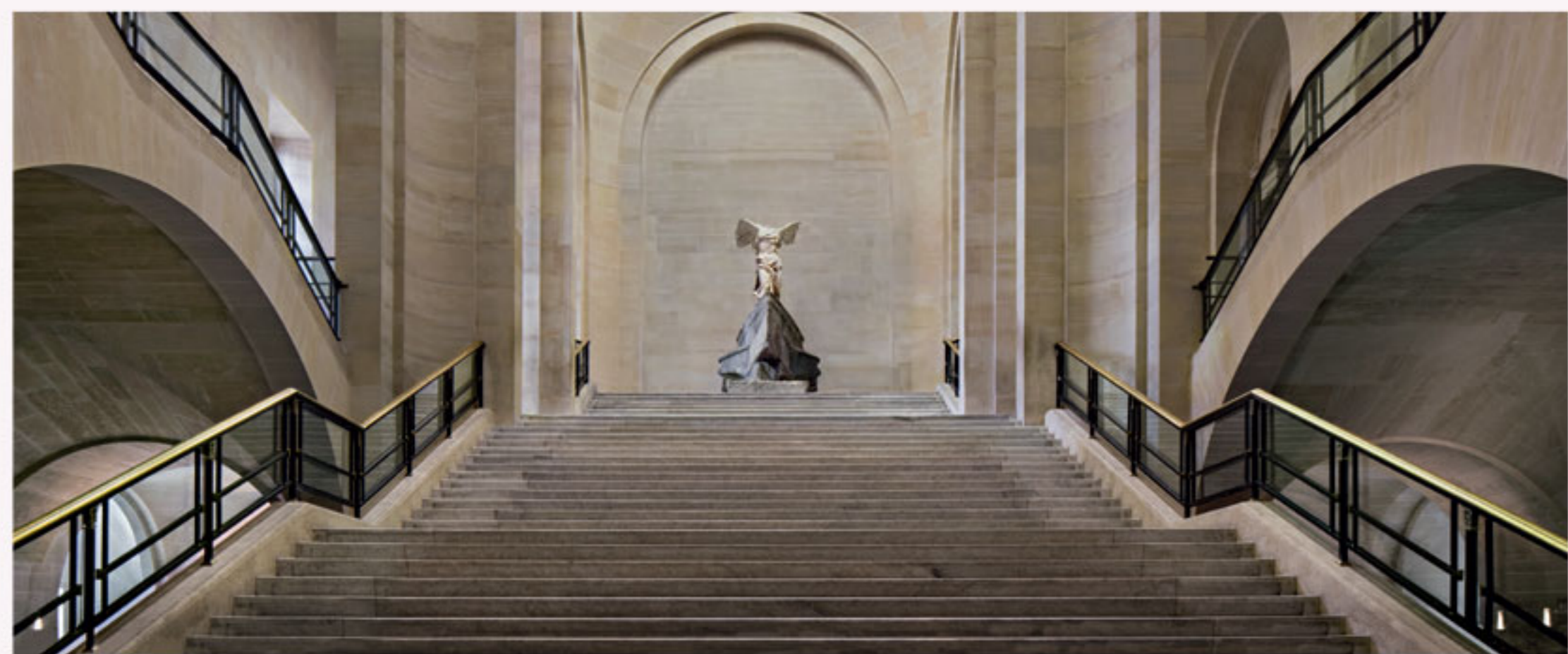
NIVEAU 0  
**Antiquités grecques**  
(500 - 30 av. J.-C.)



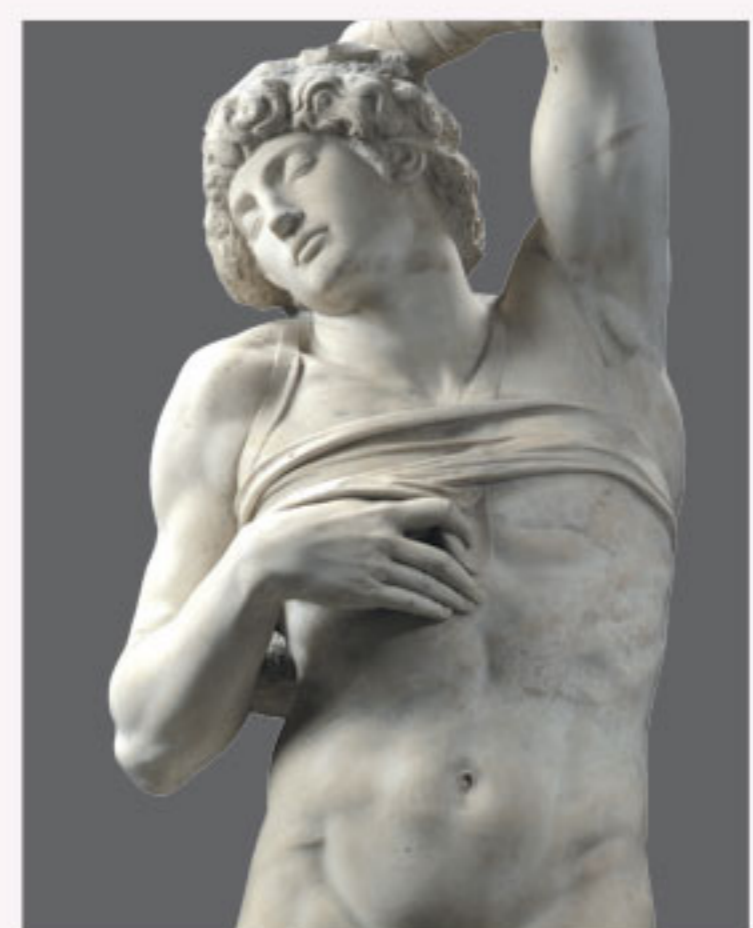
NIVEAU 2  
**Peintures / France**  
(1650 - 1850)



# AILE DENON



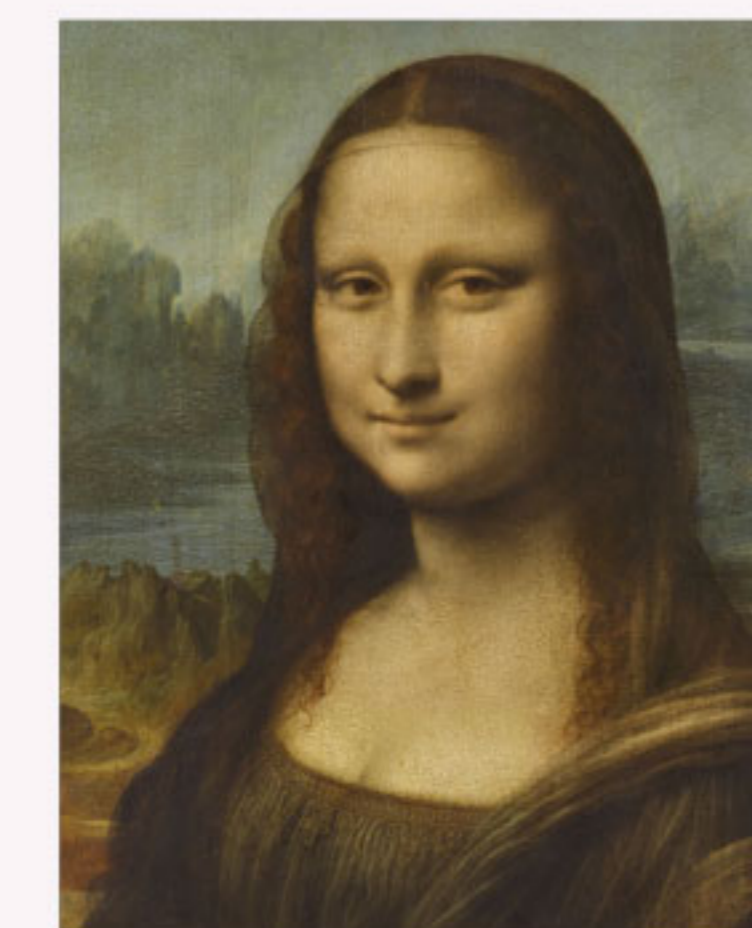
NIVEAUX -1 ET -2  
**Arts du Proche-Orient  
et de l'Égypte**  
(30 av. J.-C - 1800 ap. J.-C.)



NIVEAUX -1 ET 0  
**Sculptures / Europe**  
(500-1850)



NIVEAU 0  
**Arts d'Afrique, d'Asie,  
d'Océanie  
et des Amériques**  
(700 av. J.-C. - 1900 ap. J.-C.)



NIVEAU 1  
**Peintures / Italie**  
(1250 - 1800)



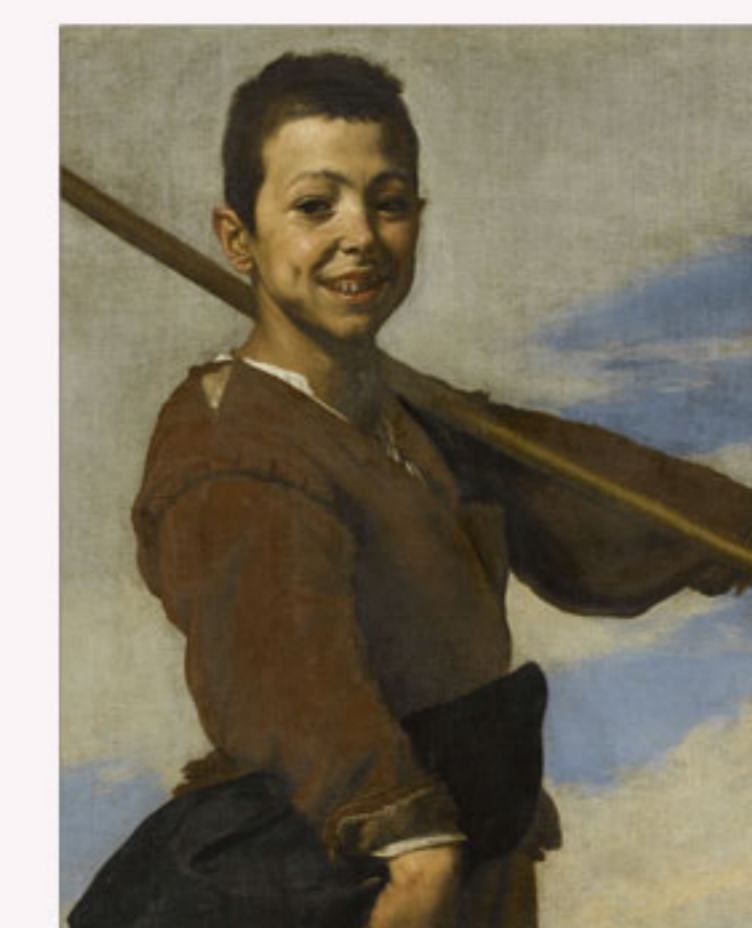
NIVEAUX -1 ET -2  
**Arts de l'Islam**  
(700 - 1800)



NIVEAU 0  
**Antiquités romaines**  
(100 av. J.-C - 500 ap. J.-C.)



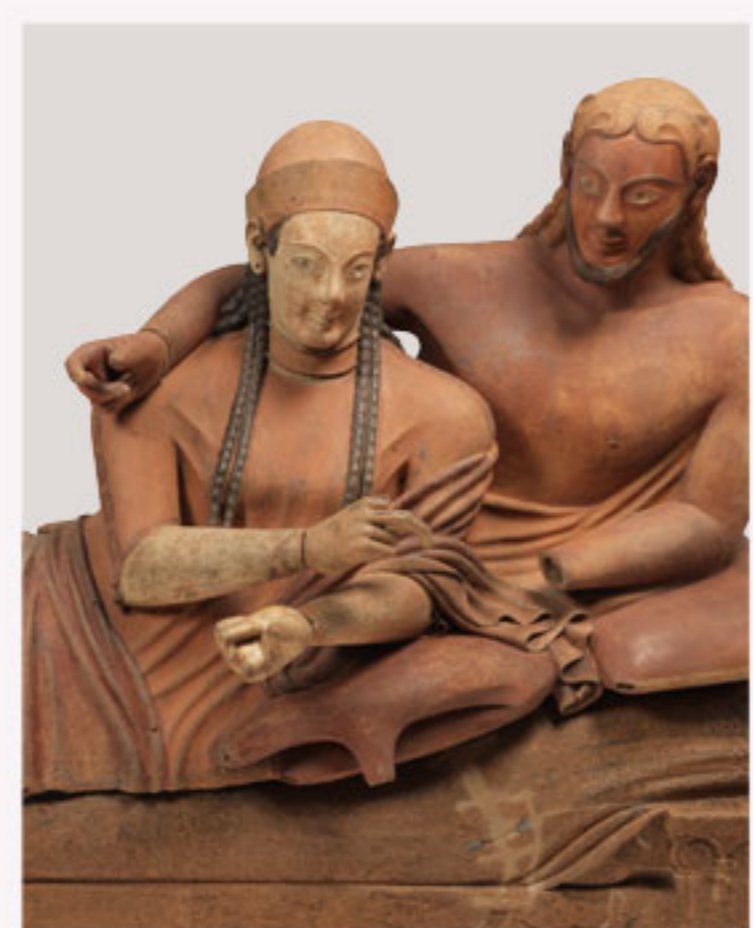
NIVEAU 1  
**Peintures / France**  
(1780 - 1850)



NIVEAU 1  
**Peintures / Espagne**  
(1400/1850)



NIVEAU -1  
**Antiquités grecques**  
(6500 - 500 av. J.-C.)



NIVEAU 0  
**Antiquités italiques  
et étrusques**  
(900 - 200 av. J.-C.)  
! Fermé à partir de  
septembre 2018 !



NIVEAU 1  
**Galerie d'Apollon,  
Diamants de  
la Couronne**



NIVEAU 1  
**Peintures / États-Unis /  
Grande-Bretagne**  
(1550 - 1850)  
Salle 719, jusqu'en fin 2018  
Salle 714, début 2019

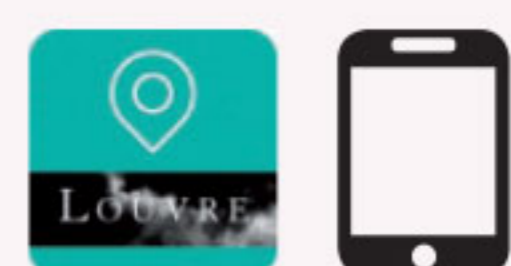


# LE LOUVRE C'EST AUSSI



## Les jardins du Carrousel et des Tuileries

Autour de l'arc de triomphe de Napoléon I<sup>er</sup>, empereur des Français (1804-1815), qui marquait l'entrée des Tuileries, s'organise le jardin du Carrousel. Au-delà s'étend le prestigieux jardin des Tuileries. Ce chef-d'œuvre de l'art des jardins offre des parterres fleuris et des bosquets ombragés. Avec le Carrousel, il constitue un musée de sculptures en plein air.



© Musée du Louvre / Olivier Ouadah



## Le musée Eugène-Delacroix

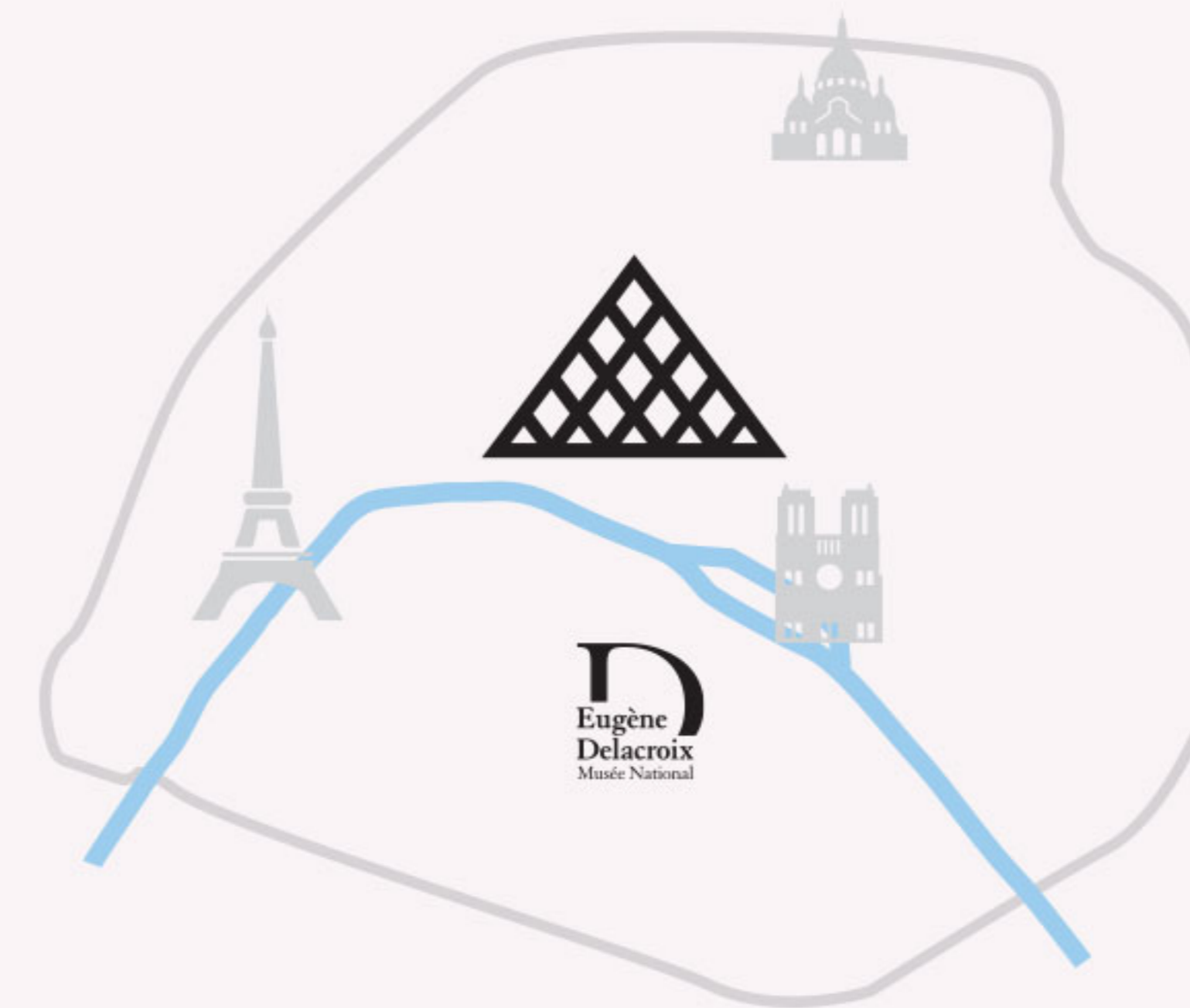


À quinze minutes à pied du Louvre, traversez la Seine et découvrez l'appartement, l'atelier et le jardin où le peintre Eugène Delacroix passa les dernières années de sa vie. Un havre de paix où l'on découvre, grâce à sa collection riche et variée, toutes les facettes du grand artiste romantique, peintre, dessinateur, graveur et écrivain.


Entrée libre sur présentation du billet du musée du Louvre le jour même et le jour suivant. Ouvert tous les jours sauf le mardi de 9h30 à 17h30 et jusqu'à 21h le premier jeudi du mois.

6, rue de Furstenberg, 75006 Paris  
<http://www.musee-delacroix.fr>  
#delacroix


© Musée du Louvre / Antoine Mongodin



## Du Louvre vers les jardins du Carrousel et des Tuileries

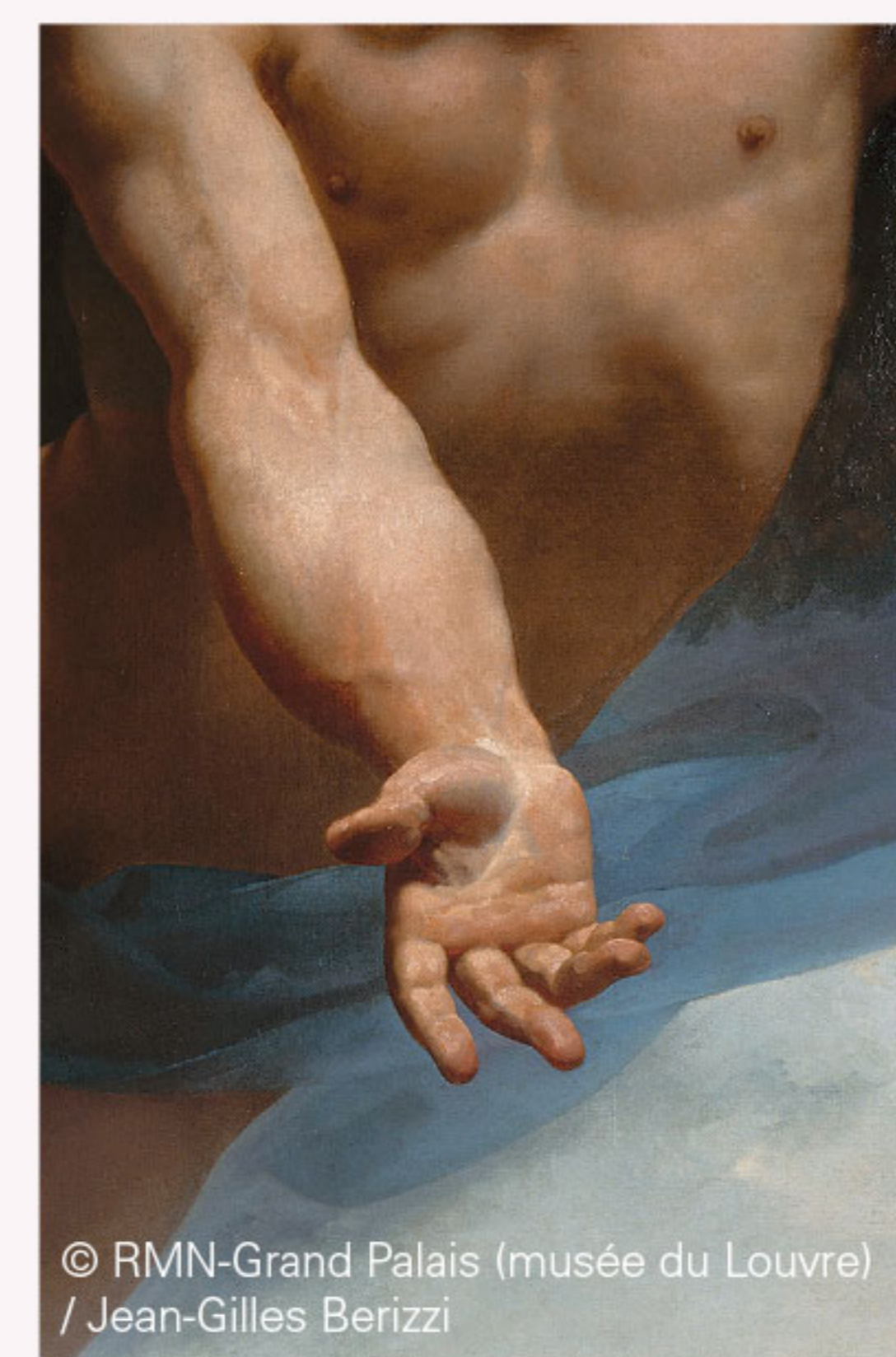
 5 minutes

## Du Louvre vers le musée Eugène-Delacroix

 15 minutes  39 95

# SOUTENEZ LE LOUVRE

Dès maintenant, soutenez les activités du plus grand musée du monde en faisant un don depuis votre smartphone sur [www.donate.louvre.fr](http://www.donate.louvre.fr)  
Merci de votre générosité !



© RMN-Grand Palais (musée du Louvre) / Jean-Gilles Berizzi

### Crédits photos :

Aile Richelieu : © 2015 Musée du Louvre / Michel Denancé, © Musée du Louvre, dist. RMN - Grand Palais / Raphaël Chipault, © RMN - Grand Palais (Musée du Louvre) / Stéphane Maréchal, © Musée du Louvre, dist. RMN - Grand Palais / Hervé Lewandowski, © Musée du Louvre, dist. RMN - Grand Palais / Franck Bohbot, © 1997 Musée du Louvre / Pierre Philibert, © 2006 Musée du Louvre / Angèle Dequier, © RMN - Grand Palais (Musée du Louvre) / Tony Querrec.  
Aile Sully : © 2016 Musée du Louvre / Michel Denancé, © 2015 Musée du Louvre / Thierry Ollivier, © 2015 Musée du Louvre / Christian Décamps, © Musée du Louvre, dist. RMN - Grand Palais / Georges Poncet, © Musée du Louvre, dist. RMN - Grand Palais / Philippe Fuzeau, © Musée du Louvre, dist. RMN - Grand Palais / Angèle Dequier, © RMN - Grand Palais (Musée du Louvre) / Franck Raux, © RMN - Grand Palais (Musée du Louvre) / Stéphane Maréchal.  
Aile Denon : © 2015 Musée du Louvre / Michel Denancé, © RMN - Grand Palais (Musée du Louvre) / Tony Querrec, © RMN - Grand Palais (Musée du Louvre) / Benoît Touchard / Michel Urtado / Tony Querrec, © Musée du Louvre, dist. RMN - Grand Palais / Philippe Fuzeau, © RMN - Grand Palais (Musée du Louvre) / Hervé Lewandowski, © Musée du Louvre, dist. RMN - Grand Palais / Raphaël Chipault, © Musée du Louvre, dist. RMN - Grand Palais / Georges Poncet, © Musée du Louvre, dist. RMN - Grand Palais / Olivier Ouadah, © Musée du Louvre, dist. RMN - Grand Palais / Daniel Lebé et Carine Deambrosio, © 2007 Musée du Louvre / Angèle Dequier, © RMN - Grand Palais (Musée du Louvre) / Jean-Gilles Berizzi, © musée du Quai Branly, Dist. RMN-Grand Palais.

Conception graphique : Dream On / Sous-direction de la médiation dans les salles /  
Service de la médiation graphique et numérique / Impression : Vincent imprimerie, mai 2018.  
Ce document a été imprimé sur papier 100 % recyclé, conformément à la politique de développement durable du musée du Louvre.



# -2

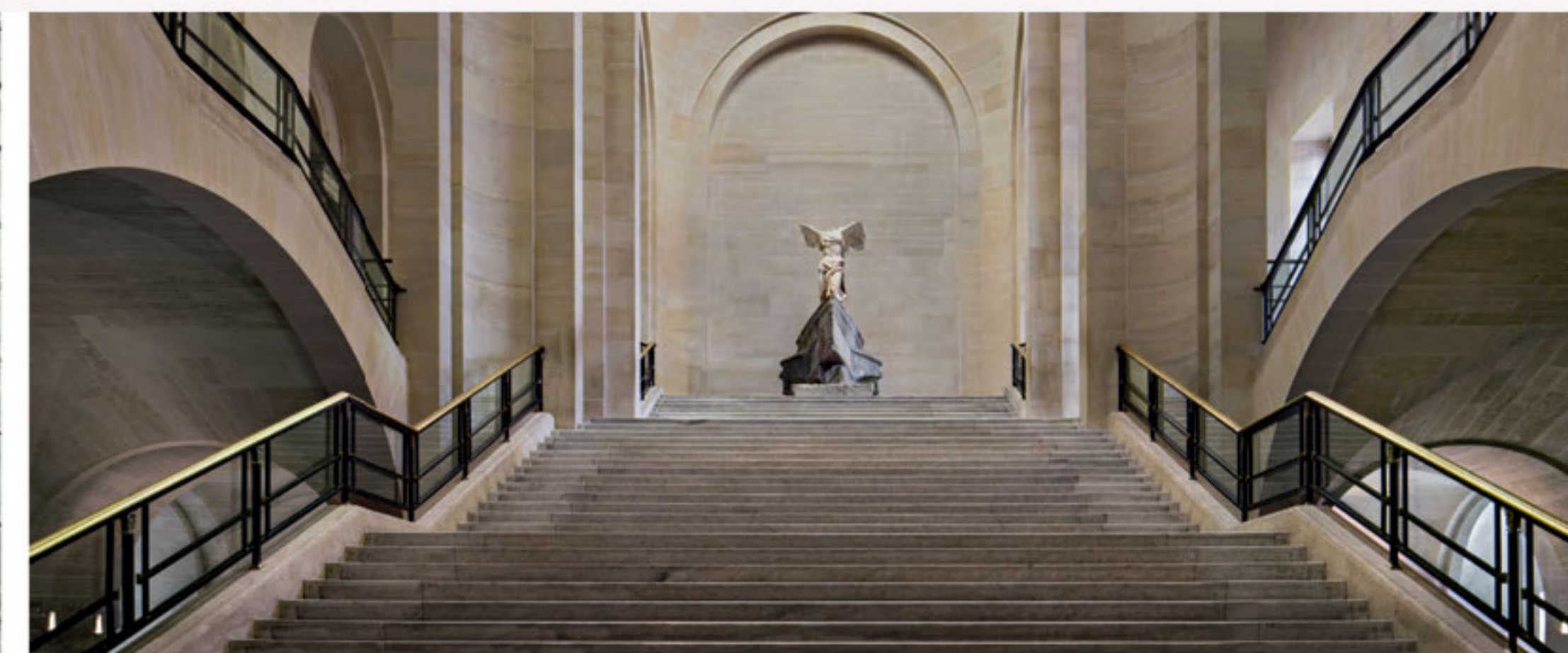
ACCUEIL ET EXPOSITIONS



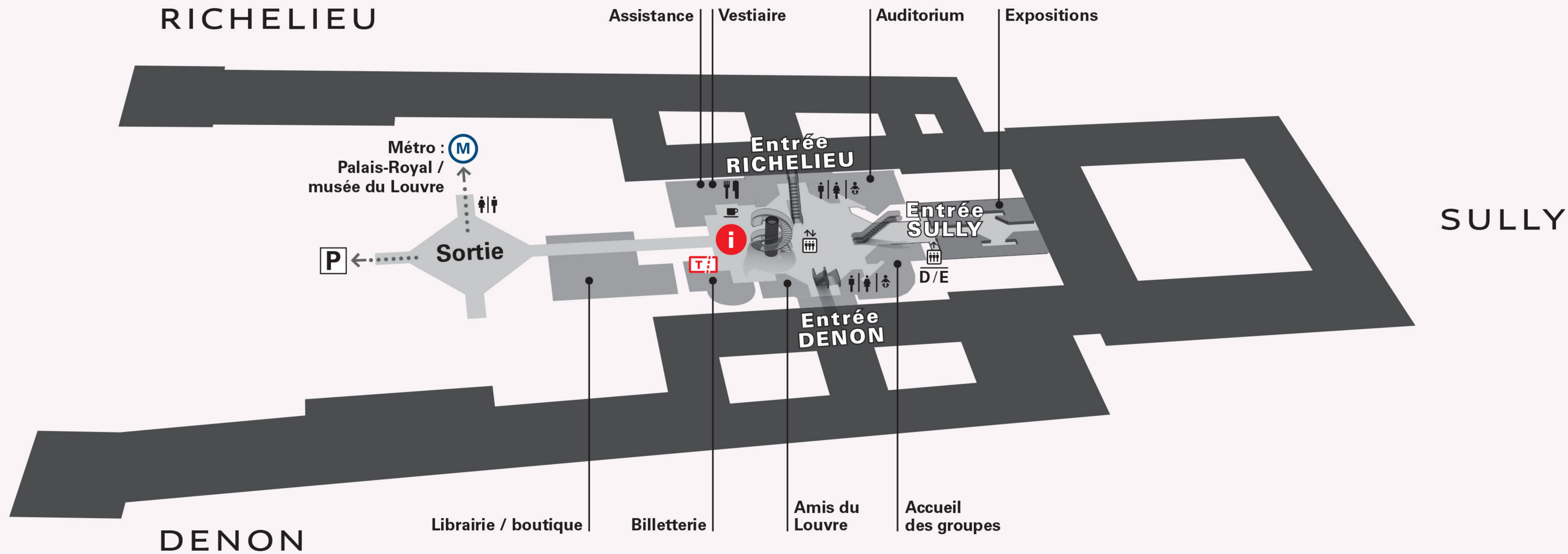
RICHELIEU



SULLY



DENON





# -1

MUSÉE ET EXPOSITIONS

Petite Galerie !



Salle 102



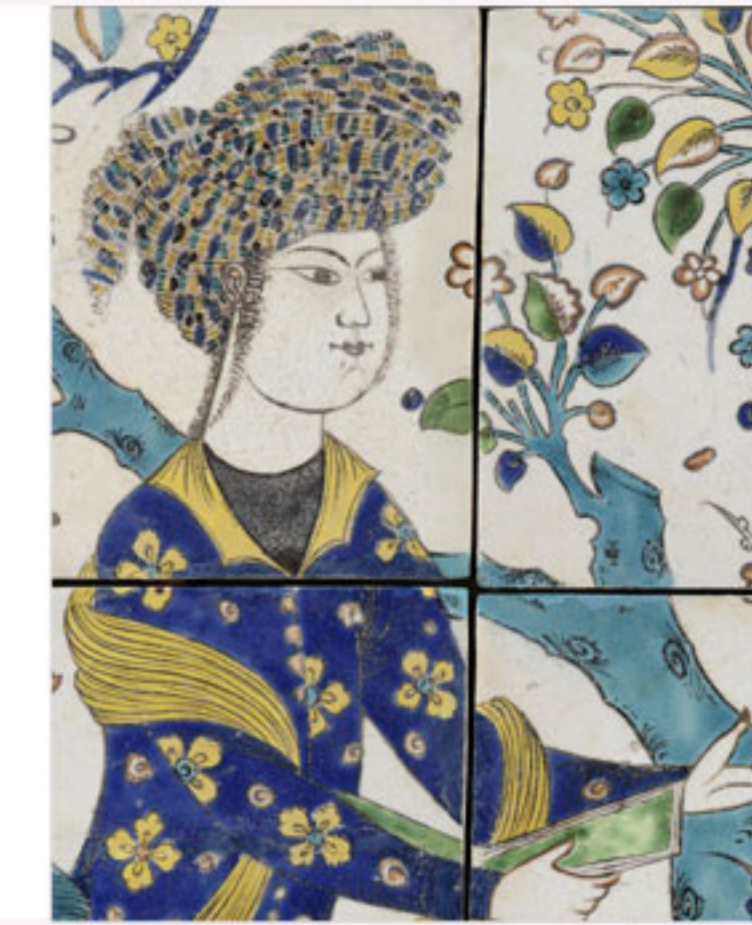
Salle 131



Salle 133



Salle 170



Salle 186



Salle 183



Salle 169

## RICHELIEU

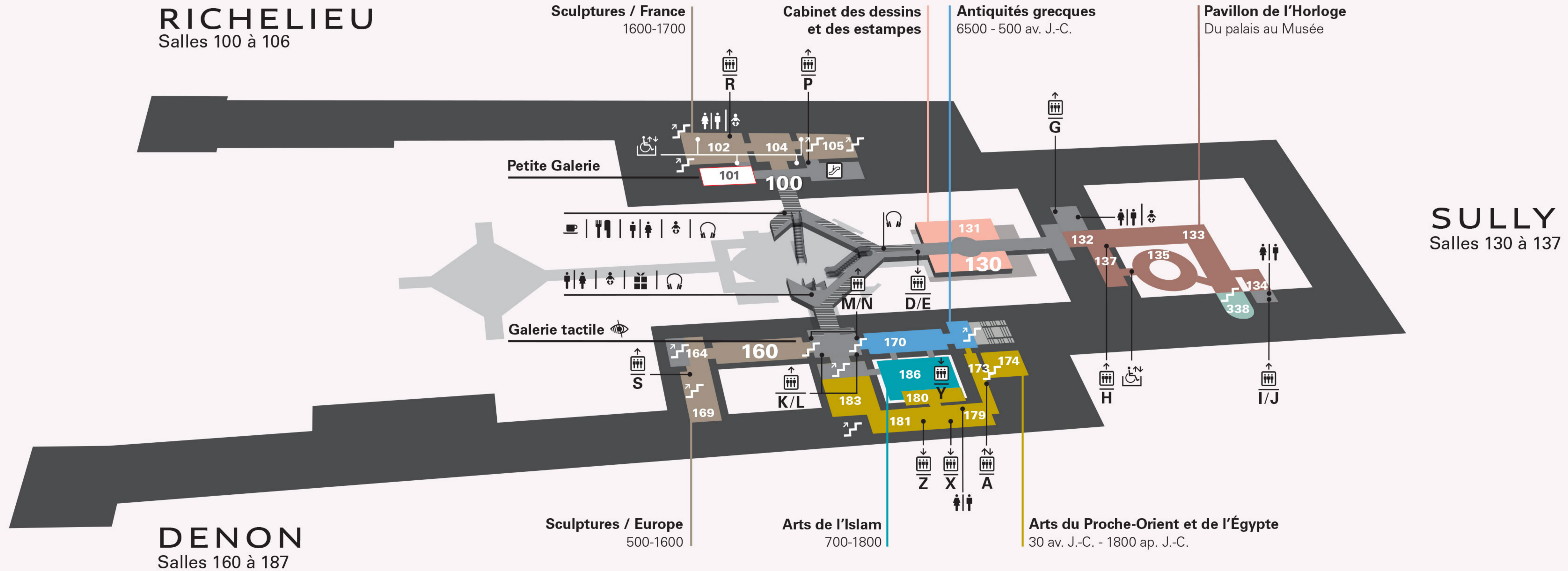
Salles 100 à 106

Sculptures / France  
1600-1700

Cabinet des dessins  
et des estampes

Antiquités grecques  
6500 - 500 av. J.-C.

Pavillon de l'Horloge  
Du palais au Musée



## SULLY

Salles 130 à 137

## DENON

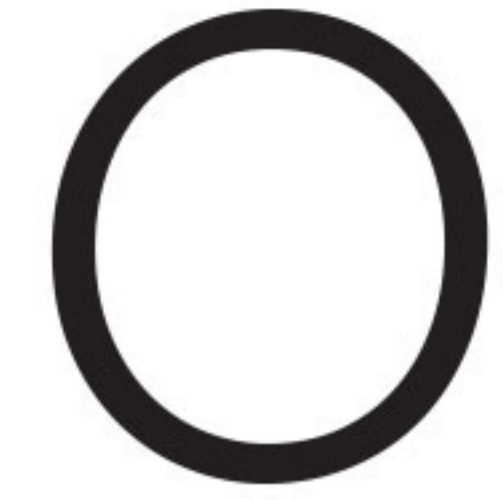
Salles 160 à 187

Sculptures / Europe  
500-1600

Arts de l'Islam  
700-1800

Arts du Proche-Orient et de l'Égypte  
30 av. J.-C. - 1800 ap. J.-C.





MUSÉE



Salle 201



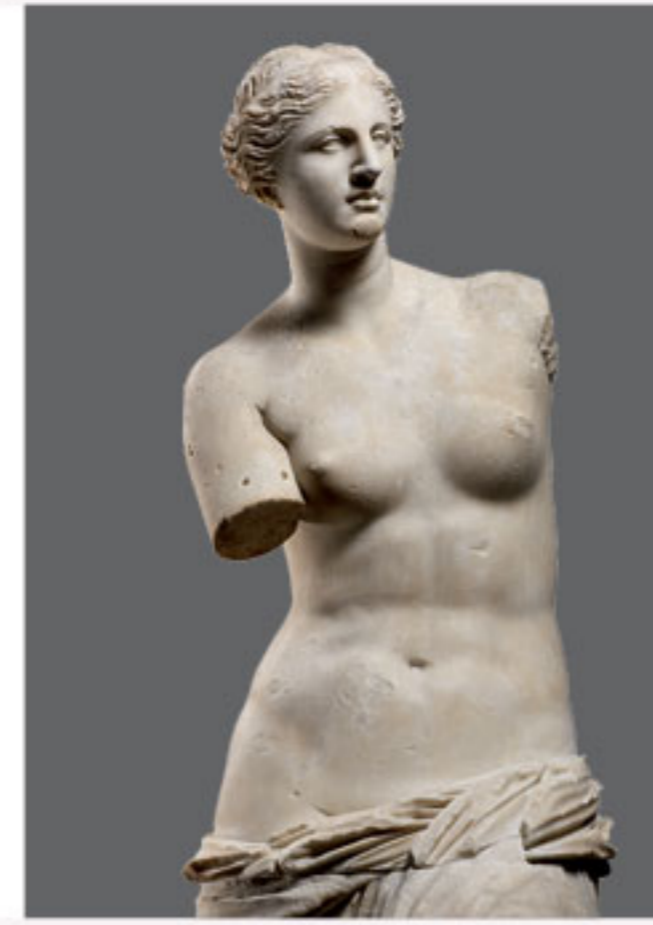
Salle 236



Salle 308



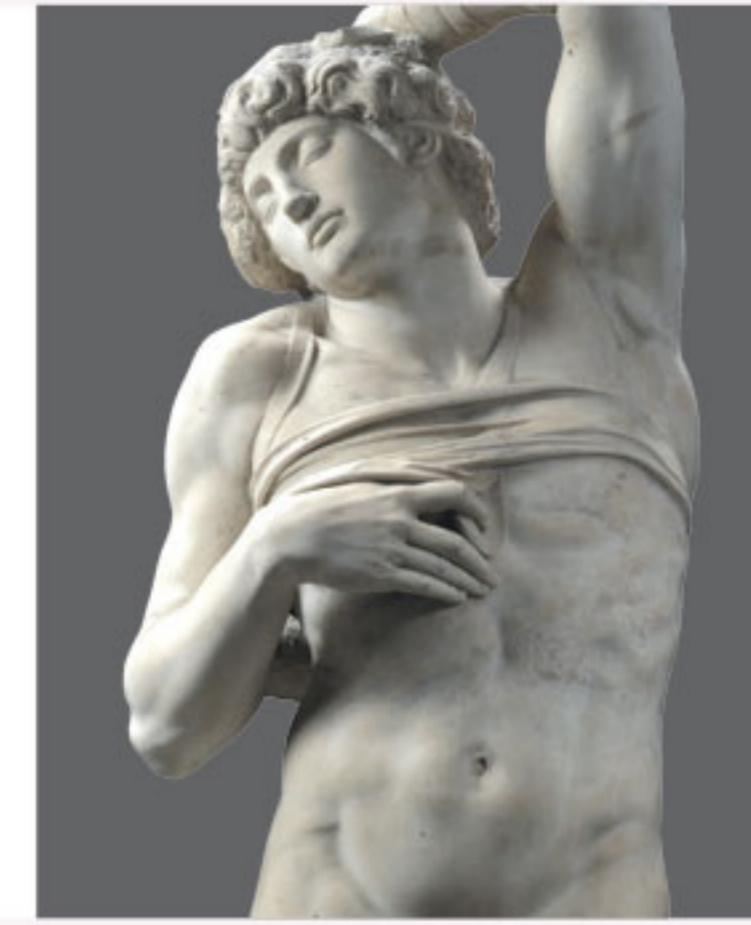
Salle 321



Salle 345



Salle 410



Salle 403



Salle 427

# RICHELIEU

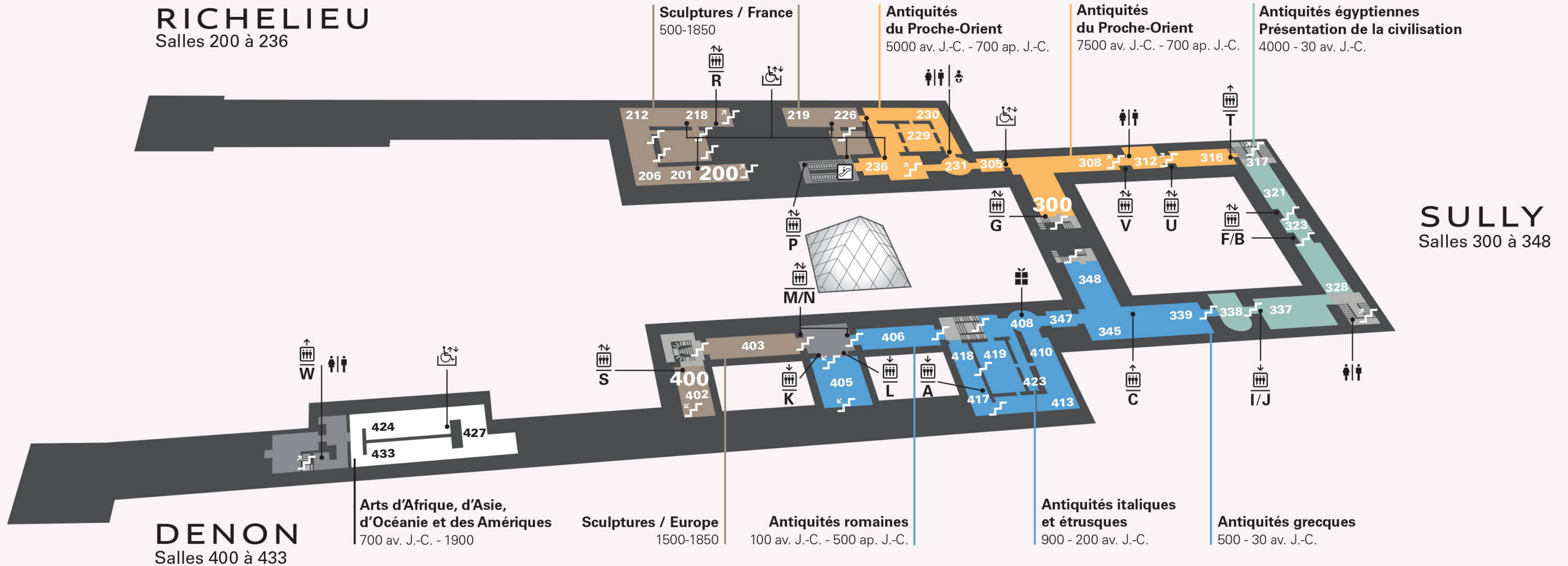
Salles 200 à 236

**Sculptures / France**  
500-1850

**Antiquités du Proche-Orient**  
5000 av. J.-C. - 700 ap. J.-C.

**Antiquités du Proche-Orient**  
7500 av. J.-C. - 700 ap. J.-C.

**Antiquités égyptiennes**  
**Présentation de la civilisation**  
4000 - 30 av. J.-C.



# SULLY

Salles 300 à 348

# DENON

Salles 400 à 433

**Arts d'Afrique, d'Asie, d'Océanie et des Amériques**  
700 av. J.-C. - 1900

**Sculptures / Europe**  
1500-1850

**Antiquités romaines**  
100 av. J.-C. - 500 ap. J.-C.

**Antiquités italiques et étrusques**  
900 - 200 av. J.-C.

**Antiquités grecques**  
500 - 30 av. J.-C.



# 1

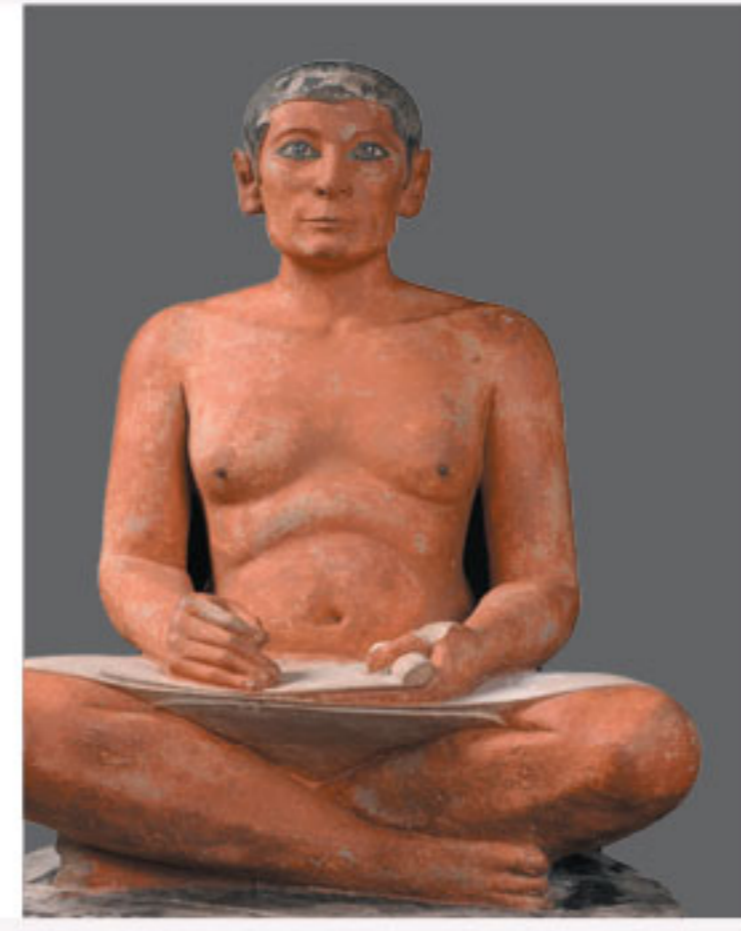
## MUSÉE



Salle 544



Salle 503



Salle 635



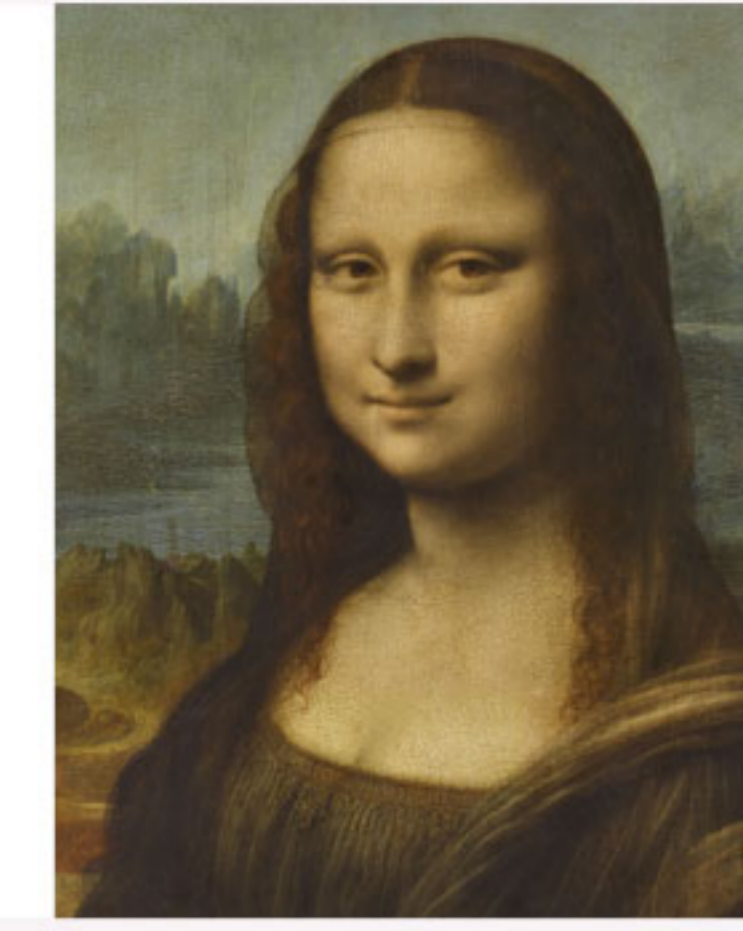
Salle 703



Salle 705



Salle 700



Salle 711



Salle 718

### RICHELIEU

Salles 500 à 564

### Objets d'art / Arts décoratifs

500-1850

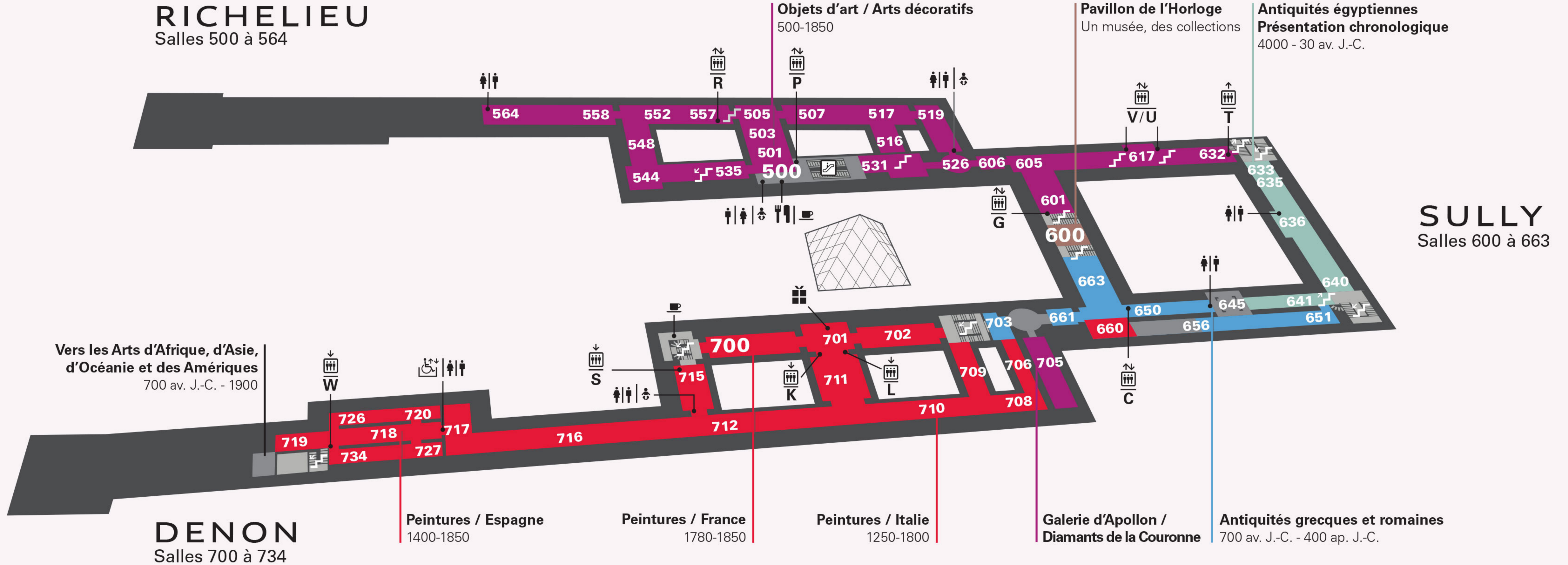
### Pavillon de l'Horloge

Un musée, des collections

### Antiquités égyptiennes

Présentation chronologique

4000 - 30 av. J.-C.



### SULLY

Salles 600 à 663

### DENON

Salles 700 à 734

Peintures / Espagne  
1400-1850

Peintures / France  
1780-1850

Peintures / Italie  
1250-1800

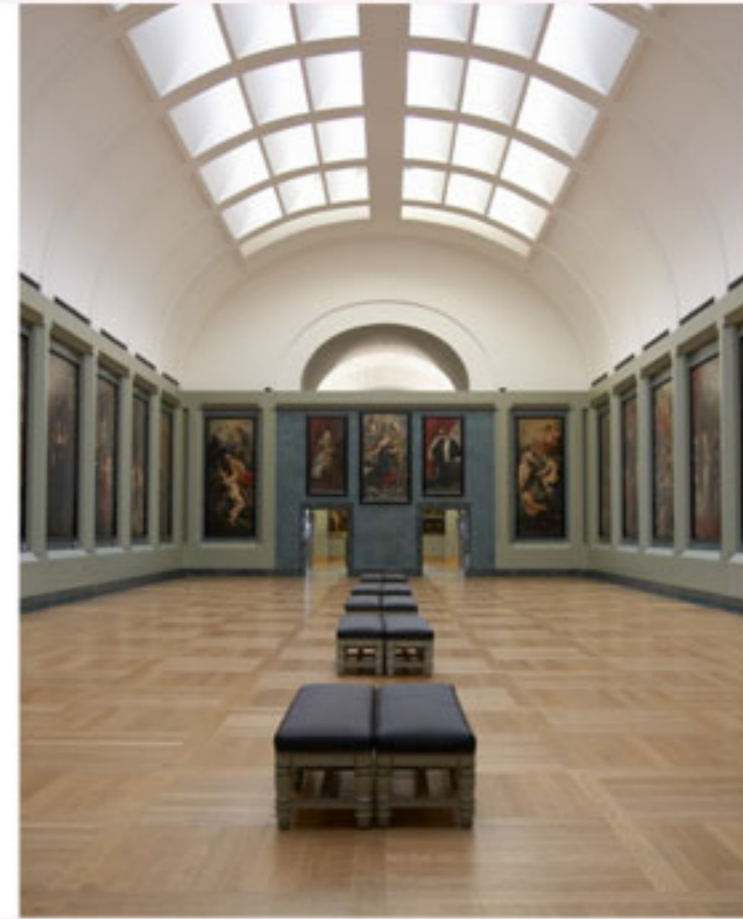
Galerie d'Apollon /  
Diamants de la Couronne

Antiquités grecques et romaines  
700 av. J.-C. - 400 ap. J.-C.



# 2

MUSÉE



Salle 801



Salle 822



Salle 837



Salle 811



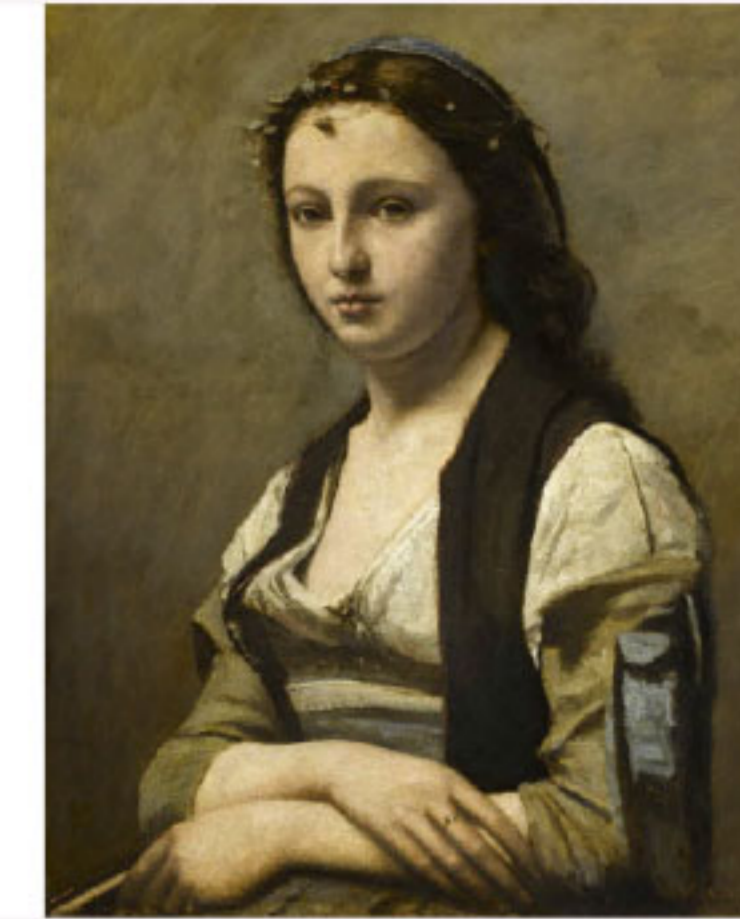
Salle 912



Salle 917



Salle 940



Salle 952

## RICHELIEU

Salles 800 à 864

### Peintures / Europe du Nord

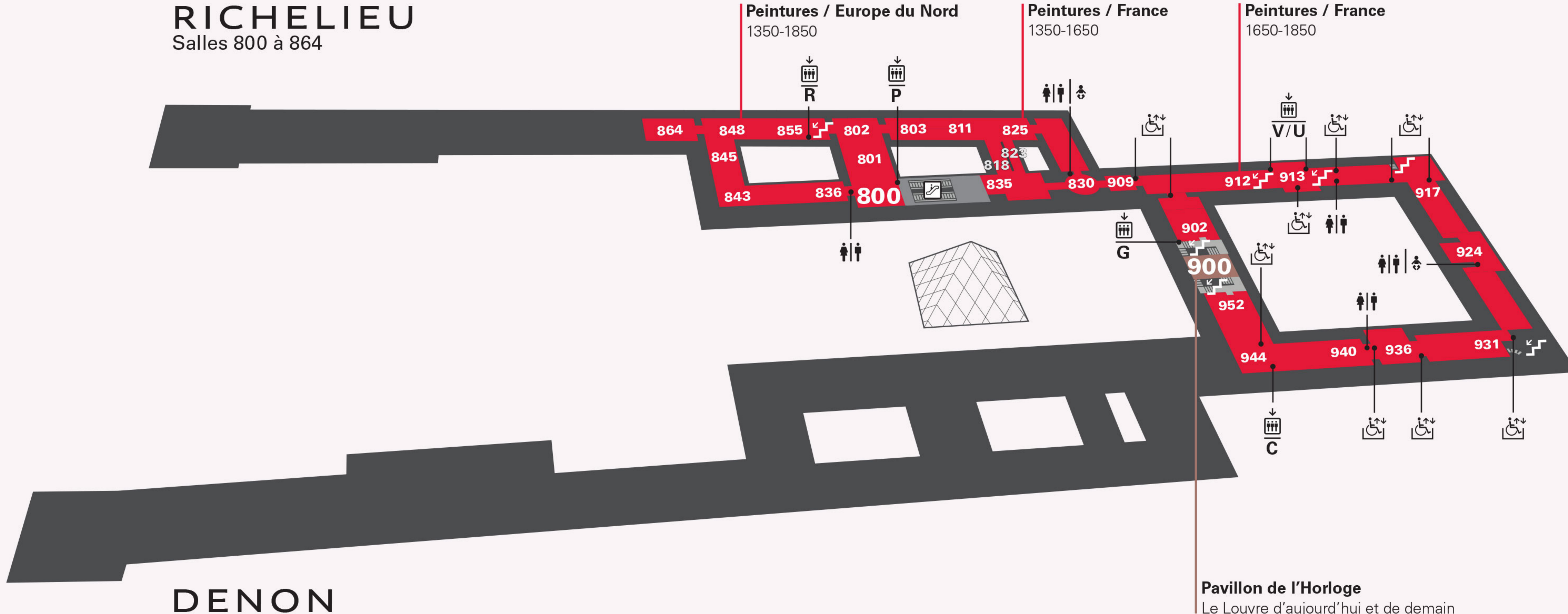
1350-1850

### Peintures / France

1350-1650

### Peintures / France

1650-1850



## SULLY

Salles 900 à 952

# DENON

Pavillon de l'Horloge  
Le Louvre d'aujourd'hui et de demain